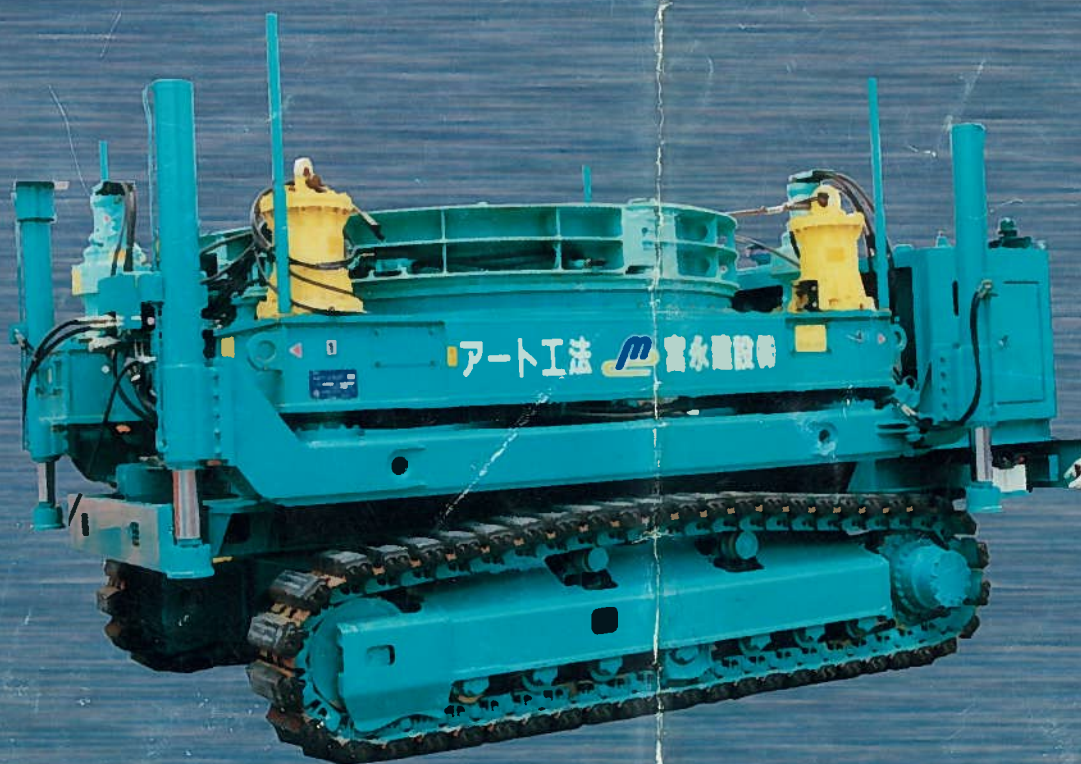


アート工法をさらに効率アップ

# アート工法機 搭載走行台車

特許申請中



## 安全性向上とコスト低減

従来のクレーン、トレーラによる運搬・設置にくらべ

- クレーン、トレーラが不用のため、大幅な工期短縮が可能。
- クレーン作業が不用なので電線等の障害物が気にならない。
- 道路工事の場合、片側通行で工事ができる。(従来は通行止)
- 工事現場内の移動が短時間でできる。

HITACHI



# クレーン、トレーラ不要でコスト低減と安全性向上

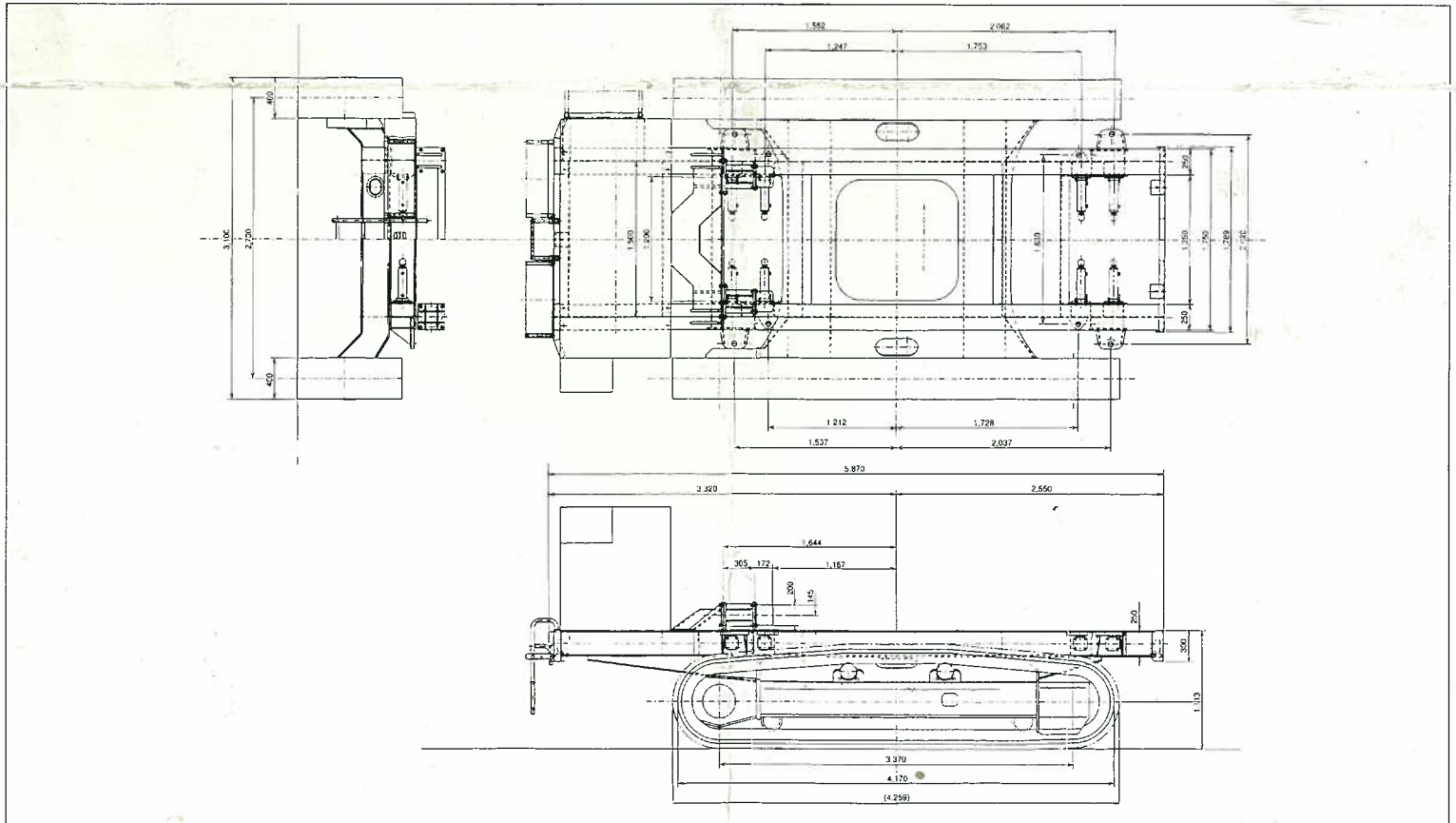
ART200TE搭載型（鋼管径：2,000mm）とART200TE、ART250TE（鋼管径：2,500mm）共用搭載型の2機種に対応できます。

## ●仕様

		ART200TE 搭載型	ART200TE ART250TE 共用搭載型			ART200TE 搭載型	ART200TE ART250TE 共用搭載型		
質	アート工法機 搭載時 kg	16,000	20,900 (ART200TE)	性能	走行速度・高/低 km/h	1.45/0.85	2.89/1.78		
			24,500 (ART250TE)		登坂能力度	22 (40)	22 (40)		
量	搭載台車空車時 kg	7,100	12,000	エンジン	名称	日産 A-BD30	いすゞ A-4BGIT		
	タンブラ中心距離 kg	2,875	3,370		型式	直接噴射式	ターボ付直接噴射式		
寸	クローラ全長 mm	3,635	4,170	シリン	定格出力 kw/min <sup>-1</sup> (PS/rpm)	40.5/2,200 (55/2,200)	標準時 63/2,100 (85/2,100)		
	シュー幅 mm	400	400		油	油圧ポンプ型式	可変容量型 ピストン式×2 歯車式×2	HPモード時 66/2,200 (90/2,200)	
	全長 mm	5,320	5,870	定格圧カセット圧Mpa (kg-f/cm <sup>2</sup> )			31.4 (320)	34.3 (350)	
	全幅	搭載時 mm	2,890	3,100	能	圧	運転操作方法	リモートコントロール 無線式	リモートコントロール 無線式
	幅		3,700	3,970				油	燃料タンク ℓ
	全高	搭載時 mm	2,550	2,930	量	油圧タンク ℓ	120 69 (基準レベル)		120 69 (基準レベル)
	法	工法機搭載時 接地圧 kPa (kg-f/cm <sup>2</sup> )	68 (0.69)	70 (0.72) (ART200TE)		エンジンオイル ℓ	12.5	16.2	
82 (0.84) (ART250TE)									

〈注〉●単位は、国際単位系によるSI単位表示です。  
( ) 内は、従来の単位表示を併記したものです。

## ●寸法 (ART200TE、ART250TE共用搭載型)



●お問い合わせは…

**日立建機株式会社・北海道支社**

〒063-0814 北海道札幌市西区琴似4条1-1-15

TEL (011) 640-7566 FAX (011) 621-9414

**サフワマロフ株式会社**

〒103-0025 東京都中央区日本橋茅場町2-4-9 (蛇の目茅場町ビル)

TEL (03) 3667-8961 FAX (03) 3666-7116